

# ESCUELA PÚBLICA JOSÉ CAROCCA LAFLOR

## PLAN DE FUNCIONAMIENTO 2021



### LIMPIEZA Y DESINFECCIÓN

- ▶ Mantener stock de elementos de higiene para prevenir contagios tales como mascarillas, protectores faciales, guantes, alcohol gel, ya sea para funcionarios, estudiantes y apoderados que lo requieran
- ▶ Realizar limpieza de todas las dependencias del establecimiento de forma constante por ejemplo salas, pasillos, manillas, interruptores, instrumentos etc.
- ▶ Se retirará constantemente los desechos depositados en las salas de clases y dependencias
- ▶ Socializar permanentemente el lavado de manos con agua y jabón.
- ▶ Mantener dispensadores de alcohol gel siempre cargados en las salas de clases y dependencias.
- ▶ Se sugiere que cada estudiante porte con su alcohol gel personal, mascarilla de recambio, toallas desechables u otro material de aseo personal.



### MEDIDAS DE HIGIENE

- ▶ Lavado de manos frecuente.
- ▶ Uso de alcohol gel.
- ▶ Sanitización permanente de salas de clases y dependencias.
- ▶ Limpieza de zapatos al ingreso del establecimiento.
- ▶ Distanciamiento social.



### MEDIDAS DE PROTECCIÓN PERSONAL

- ▶ Realización del control de temperaturas.
- ▶ Autolimpieza de manos con alcohol gel, entrada al establecimiento, salas y diferentes dependencias.
- ▶ Chequear de manera constante a todos los miembros de la comunidad escolar y quienes visiten el establecimiento porten mascarillas.
- ▶ Verificar el buen uso de mascarillas y protector facial.



### PROTOCOLO DE ACTUACIÓN CONVID-19

- ▶ Frente a cualquier sospecha de un caso COVID\_19, el establecimiento se registrará por el protocolo de actuación entregado por el MINEDUC.



## FUNCIONAMIENTO DE LA JORNADA



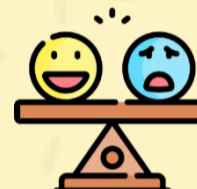
### HORARIO DE ENTRADA Y SALIDA

- ▶ Primer ciclo  
Entrada 8: 20 horas      Salida 15: 20 horas
  - ▶ Segundo ciclo  
Entrada 8: 00 horas      Salida 15: 00 horas
- Cada bloque será de 80 minutos.



### RECREO

- ▶ Los recreos serán diferidos para evitar aglomeraciones respecto al primero ciclo y segundo ciclo.
- ▶ Al terminar cada clase el docente deberá cerciorar que ningún estudiante quede dentro de la sala de clases y durante los recreos la responsabilidad recaerá en la inspectora general, docentes y asistentes.
- ▶ Durante los recreos las personas encargadas deberán velar por el cumplimiento de uso de mascarillas, distanciamiento social, disciplina etc.
- ▶ Cada recreo tendrá una duración de 20 minutos.
- ▶ Cada curso se le asignará el lugar donde van a recrearse.



### HORARIO DE ALIMENTACIÓN

- ▶ Disponer de mesas y sillas suficientes para el consumo de alimentos que permita el distanciamiento social.
- ▶ Demarcar los espacios con el fin que se mantenga la distancia social.
- ▶ Proveer el personal necesario para las tareas de limpieza del comedor para cautelar que se cumplan las normas de higiene y distancia social.
- ▶ El horario será diferido respecto al primer y segundo ciclo.  
Primer ciclo desde las 13: 00 horas a 14:00 horas.  
Segundo Ciclo desde las 12:40 horas a 13:40 horas.



### USO DE BAÑOS

- ▶ Definir la capacidad máxima del uso de baño durante la jornada escolar asegurando distanciamiento social.
- ▶ Mantener permanentemente durante el recreo un funcionario fuera de los baños y rondas periódicas de la Inspectora General durante la jornada escolar para cautelar la higiene, respeto del aforo y distancia social.
- ▶ Reponer constantemente jabón, alcohol gel en los dispensadores, toalla de papel y papel higiénico.
- ▶ Se retirará frecuentemente los desechos depositados en los basureros.



### APOYO AL ESTUDIANTE

- ▶ Clases mixtas.
- ▶ Cada curso será divididos en 3 grupos (cada grupo aprox. De 13 a 14 estudiantes).
- ▶ Las clases que sean de manera presencial cada grupo será distribuido en la semana.
- ▶ Los grupos que no les corresponde asistir presencialmente tendrán que estar de manera remota en el mismo horario que los demás compañeros.
- ▶ Cada estudiante contará con su Tablet e internet para cumplir con el punto anterior.



### USO DE UNIFORME

- ▶ Los estudiantes podrán asistir con buzo institucional.



## INICIO DE CLASES 3 DE MARZO 2021



### HORARIO

Primer Ciclo		Segundo Ciclo	
Inicio Jornada:	08: 20 horas	Inicio Jornada:	08: 00 horas
1° Bloque	8:20 hrs a 09: 40 horas	1° Bloque	8:00 hrs a 09:20 horas
<b>Recreo</b>	<b>9:40 hrs a 10: 00 horas</b>	<b>Recreo</b>	<b>9:20 hrs a 9:40 horas</b>
2° Bloque	10:00 hrs a 11: 20 horas	2° Bloque	9:40 hrs a 11:00 horas
<b>Recreo</b>	<b>11:20 hrs a 11: 40 horas</b>	<b>Recreo</b>	<b>11:00 hrs a 11: 20 horas</b>
3° Bloque	11: 40 hrs a 13: 00 horas	3° Bloque	11: 20 hrs a 12: 40 horas
<b>Almuerzo</b>	<b>13: 00 hrs a 14: 00 horas</b>	<b>Almuerzo</b>	<b>12: 40 hrs a 13: 40 horas</b>
4° Bloque	14: 00 a 15: 20 horas	4° Bloque	13: 40 a 15: 00 horas
Salida	15: 20 horas	Salida	15: 00 horas